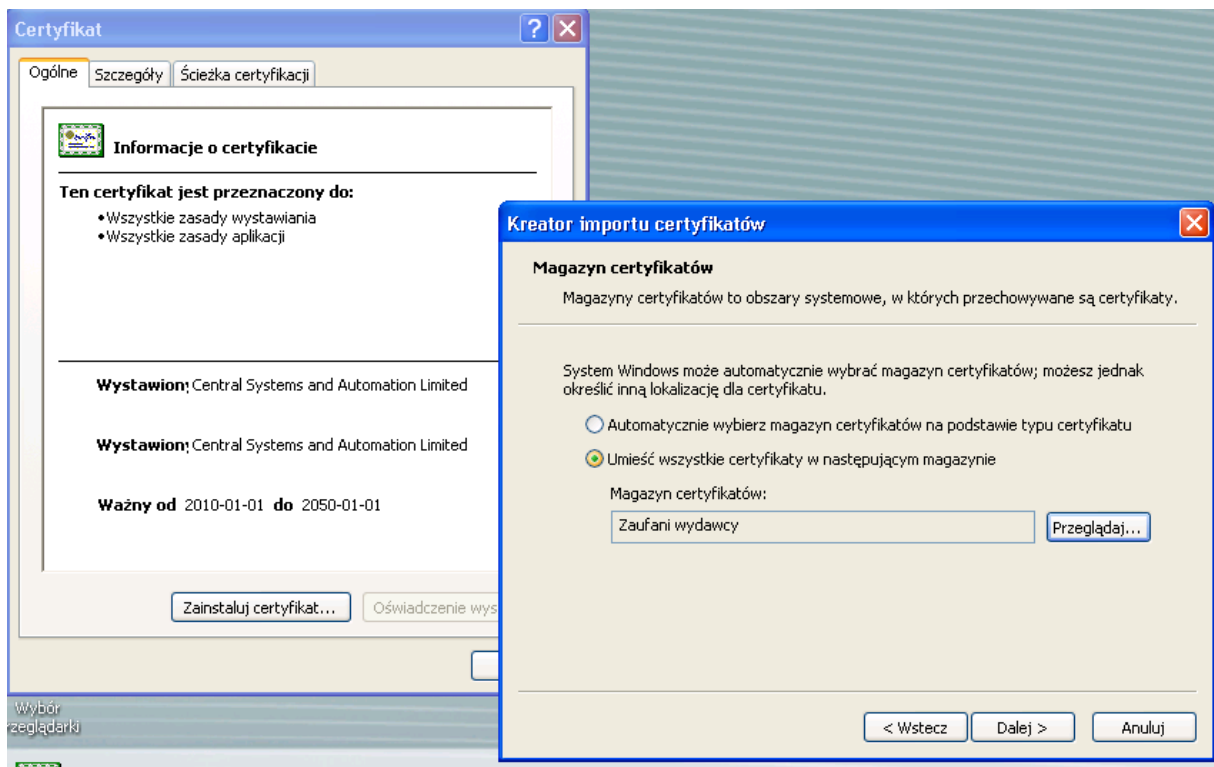


Proszę pobrać plik z serwera http://dbport.eu/csa_cer.zip i rozpakować np. na pulpit

Proszę przy wyłączonej przeglądarce IE uruchomić z menu START komendę:

```
rundll32 %windir%\system32\dfshim.dll CleanOnlineAppCache
```

Na komputerze proszę dwukrotnie zainstalować rozpakowany certyfikat, raz wybierając magazyn 'Zaufane główne urzędy certyfikacji', za drugim razem wybierając ręcznie magazyn: 'Zaufani wydawcy'.



i ponownie uruchomić przeglądarkę.